

	MODE OPERATOIRE	MO BLOC 001 V4	
	PRENDRE EN CHARGE UNE INTERVENTION EN OPHTALMOLOGIE	Date d'application : 28/06/2018	Page 1/3

MODIFICATIONS APORTEES

- Ajustement des références
- Le bloc a fait le choix de maintenir la détersion pour tous les patients

Rédaction (nom et fonction)	Visa	Vérification (nom et fonction)	Visa	Approbation support (nom et fonction)	Visa
A. VEREIN – IBODE – BLOC V.LEFEBVRE – IDE – UHLIN D. BREFORT – CS – Bloc		Dr P. PATOZ – Président du CLIN Dr S. ALFANDARI – PH – UHLIN		R. RUTHMANN – Directeur qualité gestion des risques	

OBJET

Décrire la prise en charge d'un patient en vue d'une intervention au bloc opératoire ophtalmologique.

DOMAINE D'APPLICATION

Bloc opératoire secteur ophtalmologie

PERSONNEL CONCERNÉ

Ensemble du personnel du bloc opératoire

RÉFÉRENCES

Références législatives, réglementaires et normatives

Arrêté du 31 juillet 2009 relatif au diplôme d'Etat d'infirmier, activité 5 : Soins et activités à visée préventive, diagnostique, thérapeutique

Surveiller et prévenir les infections associées aux soins, Ministère de la Santé, HCSP, SF2H, septembre 2010, recommandations R93 à R98

Mise à jour de la conférence de consensus, Gestion pré-opératoire du risque infectieux, SF2H, octobre 2013.

Décret n° 2015-74 du 27 janvier 2015 relatif aux actes infirmiers relevant de la compétence exclusive des infirmiers de bloc opératoire .

Références internes

Enregistrement « Hygiène des mains : lavage ou friction » (EN INF 006)

Enregistrement « Bon usage des antiseptiques » (EN INF 003)

Enregistrement « Désinfection chirurgicale par friction » (EN INF 005)

Procédure « Ouvrir une salle d'intervention au bloc opératoire » (PS INF 015)

Procédure « Eliminer les déchets d'activité de soins » (PG INF 020)

LISTE DES ANNEXES

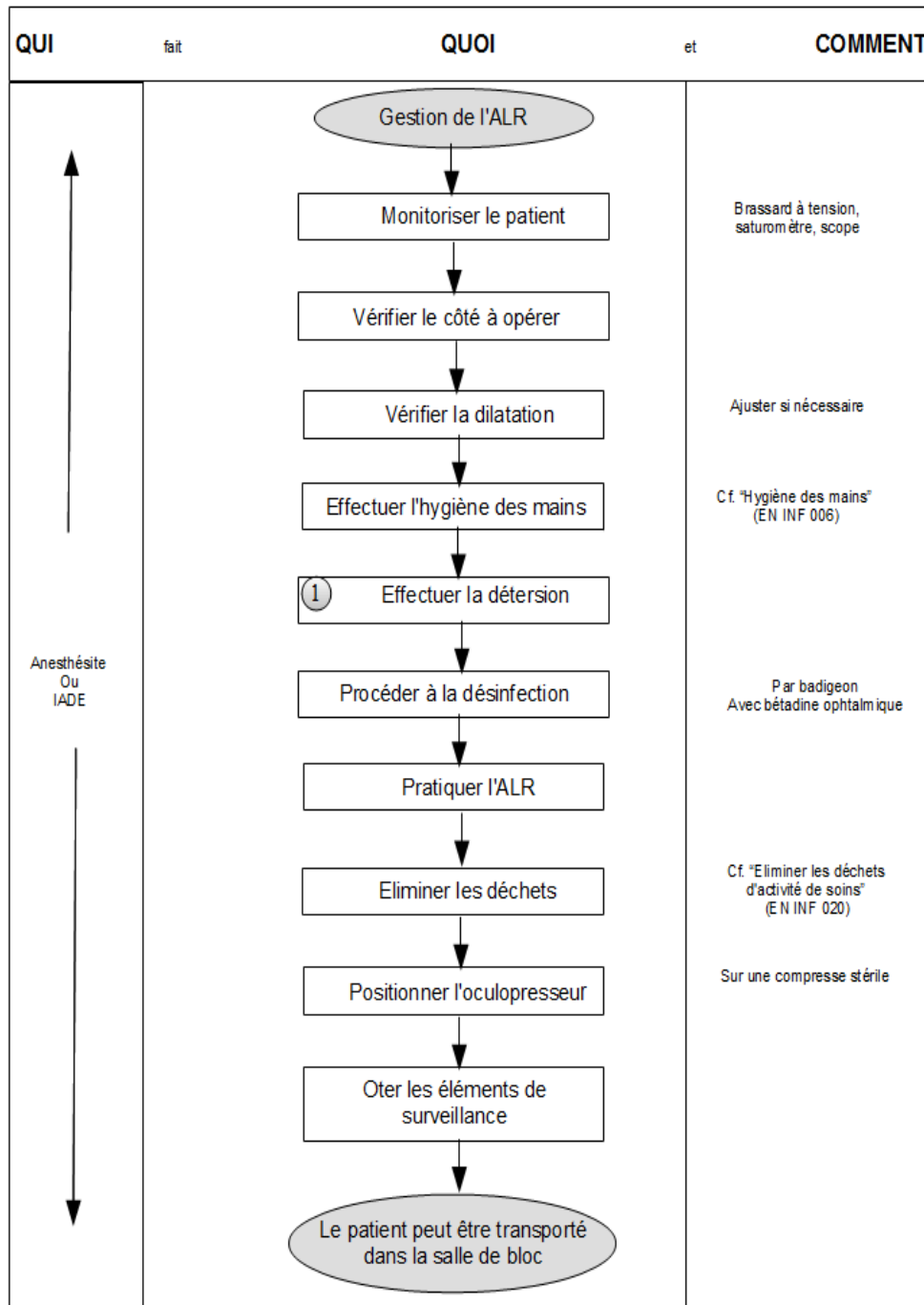
NA

MOTS CLÉS

Ophtalmologie, intervention, préparation, bloc

DÉFINITIONS ET ABRÉVIATIONS

ALR : Anesthésie Loco-Régionale

1/ GESTION DE L'ALR

PREAMBULE

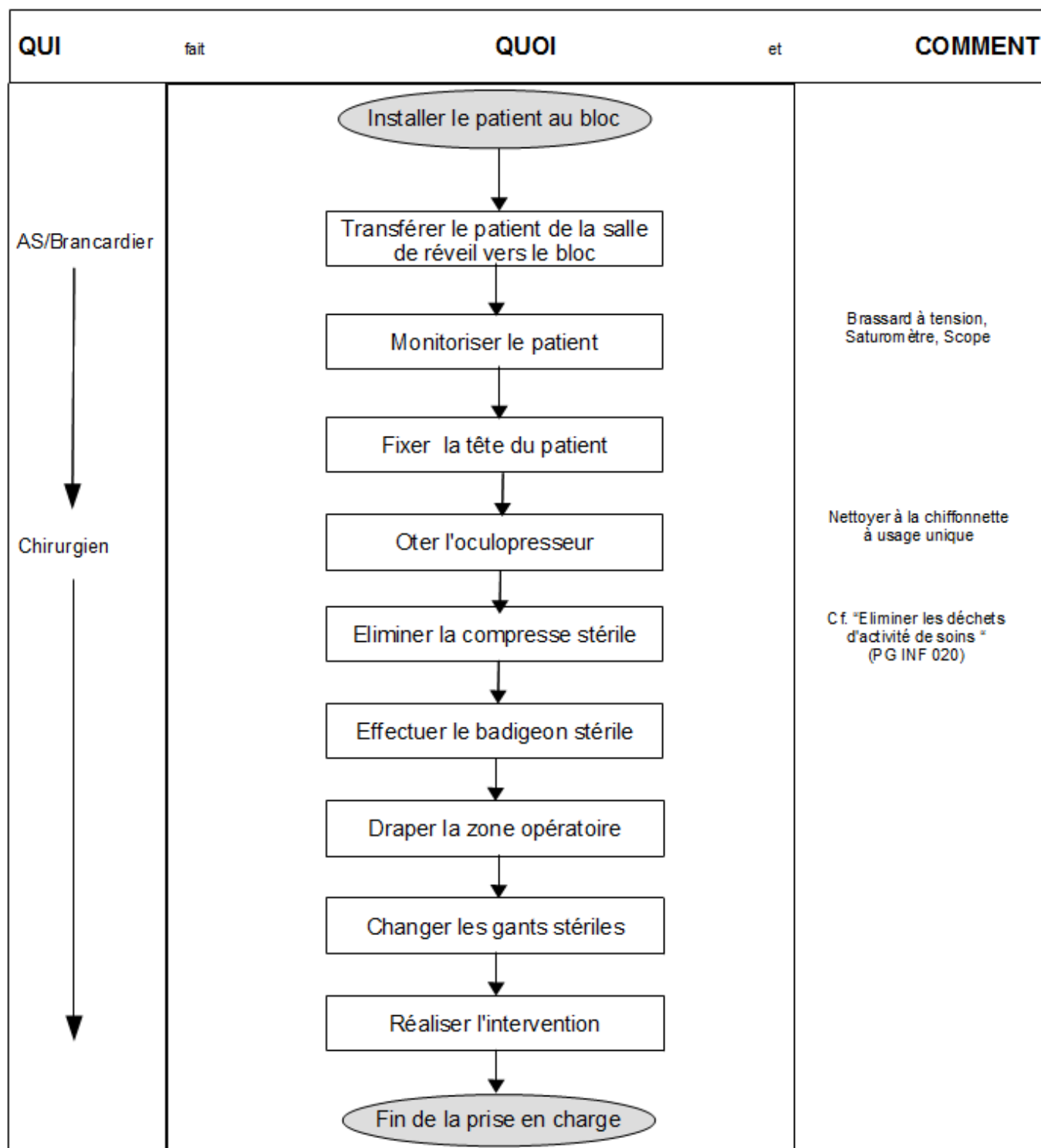
L'ALR est effectuée en salle de réveil.

Le professionnel est en tenue de bloc, Cf. « Ouvrir une salle d'intervention au bloc opératoire » (PS INF 015), il a pratiqué l'hygiène des mains.

1- EFFECTUER LA DETERSION

- Lavage au savon antiseptique, Cf « Bon usage des antiseptiques » (EN INF 003)
- Rinçage à l'eau stérile
- Séchage avec des compresses steriles

2/ INSTALLATION AU BLOC OPERATOIRE



NB : le chirurgien a préalablement :

- revêtu la tenue de bloc
- pratiqué la friction chirurgicale des mains, Cf « Désinfection chirurgicale par friction » (EN INF 005)
- enfilé une blouse stérile et des gants stériles