



*Présentation de l'Equipe Multidisciplinaire
en Antibiothérapie territoriale du HAINAUT*

Journée

référents
ANTIBIOTHÉRAPIE

Contexte réglementaire

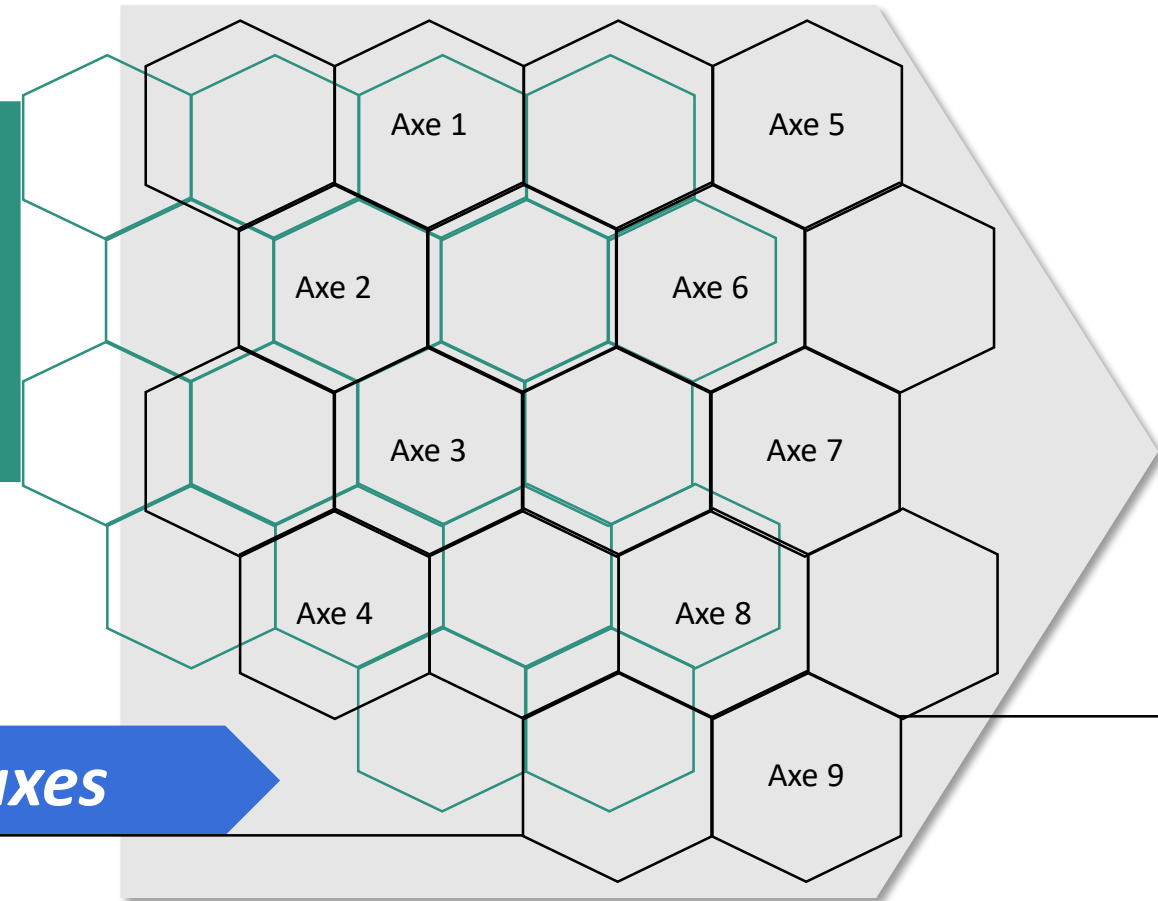
France 2022-2025

Nouvelle Stratégie nationale de prévention des infections et de l'antibiorésistance en santé humaine

2 grands piliers :

1. Actions de prévention et contrôle de l'infection (PCI)
2. Actions de promotion du bon usage des antibiotiques (BUA)

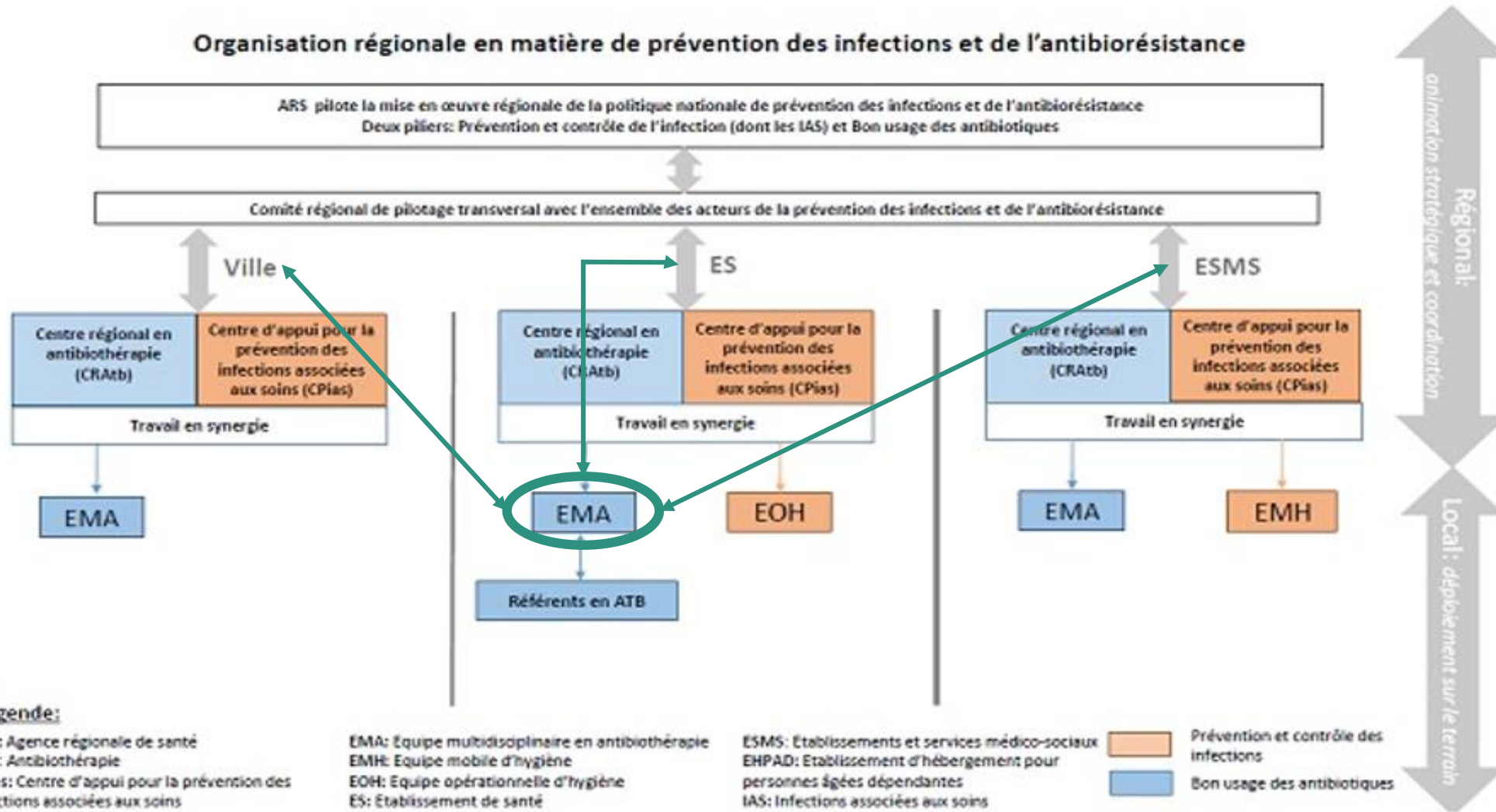
9 axes



Contexte réglementaire

Une déclinaison régionale et locale pilotée par l'ARS

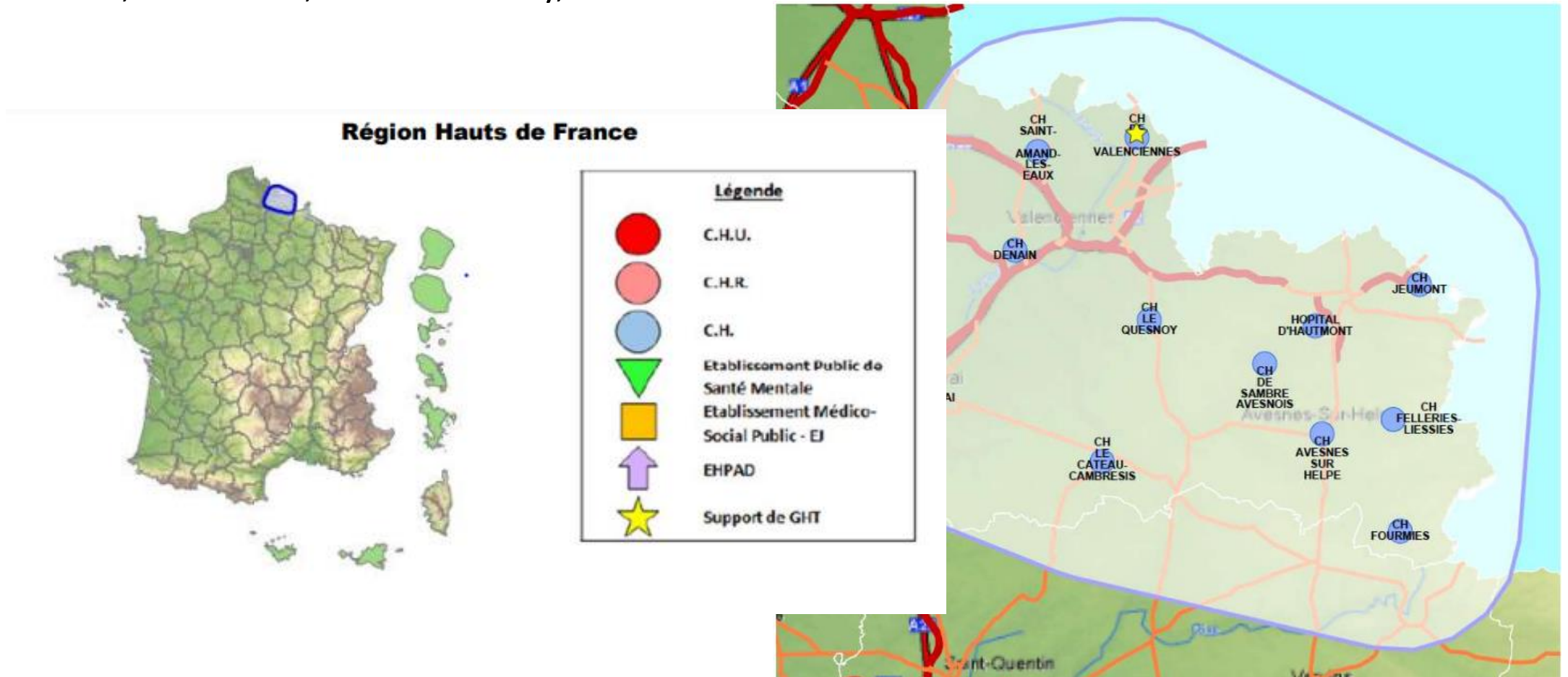
Organisation régionale en matière de prévention des infections et de l'antibiorésistance



Contexte local : le territoire

GHT du HAINAUT

CH Valenciennes, CH Pays d'Avesnes, HD Felleries Liessies, CH Fourmies, CH Jeumont, CH Hautmont, CH Sambre Avesnois, CH Denain, CH Le Quesnoy, CH Saint Amand-les-eaux



Contexte local :

Centre Hospitalier de Valenciennes



Centre hospitalier Valenciennes

- 1850 lits (900 MCO)
- Représentations de toutes les spécialités en dehors de la chirurgie cardiaque
- Service de maladies infectieuses et tropicales 16 lits
- Service de microbiologie :
 - prise en charge de 10 sites (6 CH et 4 cliniques) → maillage territorial et extra territorial
- Service de pharmacie :
 - 6 millions de doses annuelles dispensées

Contexte local :

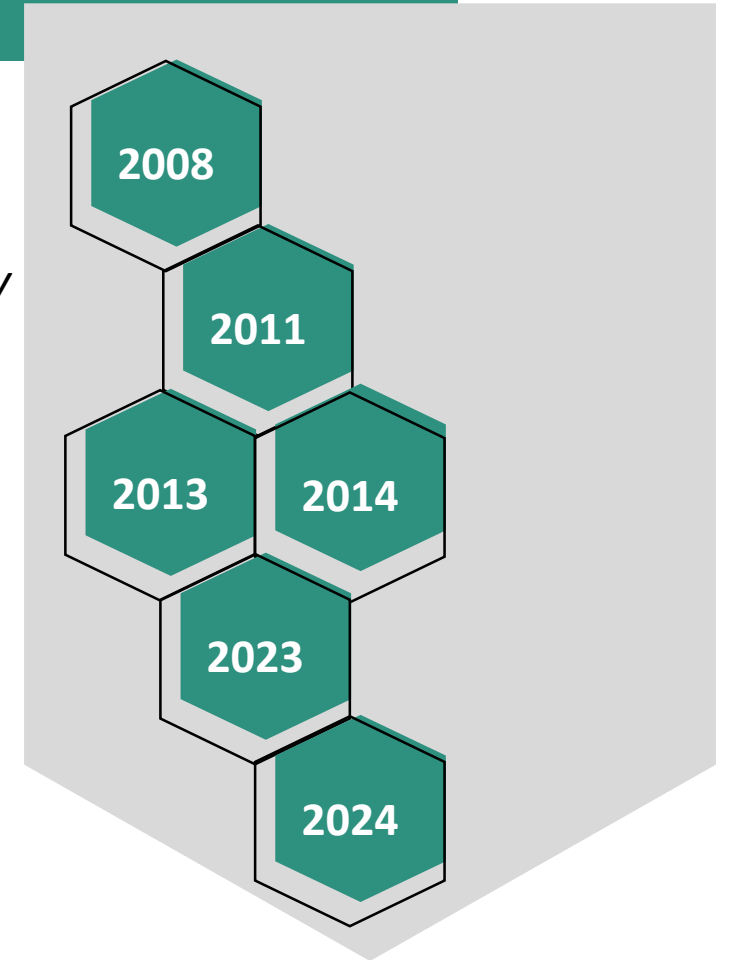
Centre Hospitalier de Valenciennes

- 2008 :** *Sécurisation de la PEC médicamenteuse*
- 2011 :** *Création d'une équipe mobile transversale de conseil en infectiologie au CHV*
- 2013 :** *Ouverture d'une consultation externe d'infectiologie*
- 2014 :** *Installation du service de maladies infectieuses et tropicales*
Déploiement de pharmaciens cliniciens
- 2023 :** *GCS SHAB*

Dynamique synergique

IMPLICATION CROISSANTE

DE L'ÉTABLISSEMENT AUTOUR D'UN PROJET FÉDÉRATEUR



Contexte local :

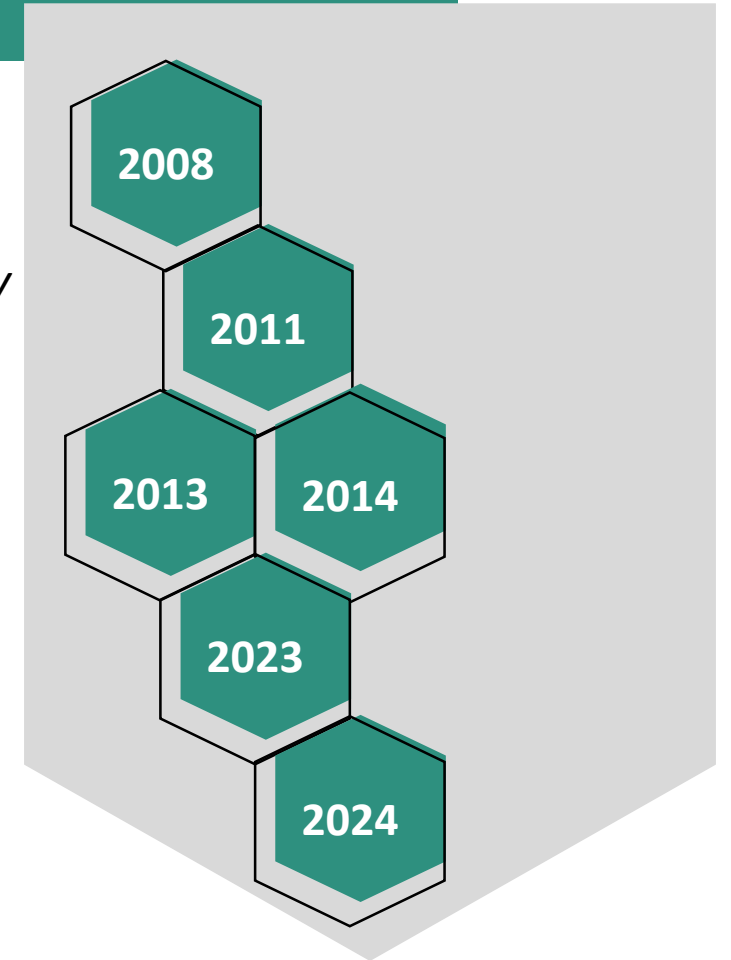
Centre Hospitalier de Valenciennes

- 2008 :** *Sécurisation de la PEC médicamenteuse*
- 2011 :** *Création d'une équipe mobile transversale de conseil en infectiologie au CHV*
- 2013 :** *Ouverture d'une consultation externe d'infectiologie*
- 2014 :** *Installation du service de maladies infectieuses et tropicales
Déploiement de pharmaciens cliniciens*
- 2023 :** *GCS SHAB*

Dynamique synergique

IMPLICATION CROISSANTE

DE L'ÉTABLISSEMENT AUTOUR D'UN PROJET FÉDÉRATEUR



- 2024 :** *Premier projet transpolaire collaboratif:
Dépôt de dossier de candidature auprès de la tutelle*

Objectif de l'établissement :

- Répondre à un *besoin populationnel*
- Répondre à une *demande* croissante de la part des différents *intervenants*
- Créer, consolider et pérenniser *une « culture » institutionnelle du bon usage des anti-infectieux* et de la *lutte contre l'émergence de résistance*
- Rythmer une *dynamique de territoire*



Etape administrative

En Interne

- Validation devant les instances
 - Commission stratégie et projets ,
 - Directoire
 - Présentation CME d'établissement
- Création d'une UF dédiée pour :
 - Traçabilité des flux
 - Transparence des flux

Etape administrative: INSTALLATION

Vers les établissements du territoire:

Travail de recensement des **partenaires existants et potentiels** :

- Établissements membres du GHT
- Établissements privés
- EHPAD

Présentation de l'EMA en CME GHT le 31.05. à l'ensemble **des établissements du territoire du Hainaut**

- Information
- Réponse aux interrogations
- Premier recensement des besoins



Etape administrative

Etape administrative: INSTALLATION

Vers les acteurs de ville:

- Présentation et affichage d'un poster lors du Séminaire Ville-Hôpital de Juin 2024
- Communications diverses
- Présentation du **projet au pôle ville Hôpital de Valenciennes**
- Positionnement des missions dans le **groupe de travail de la structure hybride**

L'Équipe Multidisciplinaire d'Antibiothérapie : un acteur clé dans la lutte contre l'antibiorésistance

Dr Nicolas Kacier ET TAHAR
Vice-Chef de Pôle
Chef de service Maladies Infectieuses et Tropicales
Pôle 11

Début 2011, le CHU, avec le soutien de ses acteurs institutionnels et territoriaux et les forces des associations et de la lutte contre l'émergence de résistances.

Après la création d'une équipe mobile en 2011, une consultation externe d'accompagnement en 2013 et de l'UMI en 2014, le CHU a pu constituer depuis 2014 le pôle Maladies Infectieuses et le pôle Pharmacologie et Chimie Thérapeutique (PACT) à Valenciennes. L'Association de Médecins de l'Antibiothérapie (AMA) de l'Unité de France dans le cadre de la nouvelle stratégie de lutte contre l'antibiorésistance.

Cette équipe regroupe des professionnels de santé experts en la matière : infectiologue, pharmacien, microbiologiste, biologiste, Département d'Hygiène, IFR, un infectiologue.

Elle joue un rôle essentiel dans le bon usage des antibiotiques au sein de notre territoire, ainsi que pour l'ensemble des professionnels et établissements du territoire.

Les missions principales de l'EMA

L'EMA se concentre sur deux types de missions : stratégiques et cliniques.

En tant que service stratégique, elle définit et coordonne les actions à mener pour assurer le bon usage des antibiotiques par l'ensemble de nos services, les établissements de soins, les EHAD et les professionnels de santé de ville.

Elle organise également des formations et participe aux activités régionales sur ce sujet.

Sur le plan clinique, l'EMA répond aux demandes de consultations des praticiens et effectue des visites dans les services à risque (orthopédie, réanimation, hématologie...), pour assurer une gestion optimale des traitements antibiotiques. L'équipe participe également au rôle crucial dans la planification de la vaccination et des tests de diagnostic, ainsi qu'à assurer leur mise en œuvre.

Un engagement régional

En lien avec le centre régional en antibiothérapie (CRAB) et les professionnels de santé de l'EMA participe activement aux efforts de lutte contre l'antibiorésistance à l'échelle locale et régionale, notamment dans la prévention et le contrôle des infections.

Ses actions s'inscrivent dans une démarche globale visant à réduire la consommation d'antibiotiques et à diminuer l'émergence de bactéries résistantes.

En pratique

- Une ligne téléphonique dédiée :

(03.61.27.51.25) accessible en semaine pour les urgents et non urgents et pour l'expertise pour les urgents :
Tous les jours de 8h30 à 18h30
Le samedi de 8h30 à 18h30
Le dimanche et les jours fériés de 8h30 à 18h30

- Document d'une plateforme OncoInfo pour les soins onco-hématologiques
- Une équipe mobile : mobile-ambulance d'antibiorésistance. (Dossier de consultation, programmes de formation avec les pharmaciens, biologistes, etc.)
- Des équipes de soins (ES) (diabétiques, prise en charge du pied diabétique, etc.)

Cette initiative, soutenue par l'ARS et financée principalement par nos services, vise à améliorer la qualité des soins et garantir une prise en charge optimale des patients sur notre territoire.



10

Etape administrative

Etape administrative: structuration

Personnel médical par redéploiement :

- 2,15 ETP répartis sur 3 pôles :
 - Pôle 11 : 1,10 infectiologue
 - Pôle pharmacie : 0,45 pharmacien
 - Pôle biologie hygiène : 0,60 biologiste

Personnel non médical :

- 0,5 ETP répartis sur 2 pôles :
 - Pôle 11 : 0,10 IDE
 - Pôle biologie : 0,15 IDE
 - Pôles 11 & 2 : 0,20 coordinateur

Composition EMA		en ETP	
Equipe hospitalière	Infectiologue	1,1	
	Pharmacien	0.45	
	Biologiste	microbiologiste	0.45
		Pharmacologue	0.15
	Un(e) IDE	0.15	
	Un(e) coordinateur(trice)	0.2	
	EOH	0.15	

Etape de déploiement et d'actions

Les missions de l'équipe multidisciplinaire d'antibiothérapie : Répondre à l'ensemble des missions stratégiques et cliniques prévues au cahier des charges

L'appropriation par le grand public des principes de la prévention des infections et de l'antibiorésistance



- Actions d'information à destination du **grand public**:
 - semaine mondiale de l'antibiorésistance
 - semaine de la sécurité patient
- Développement des **entretiens Pharmaciens-Patients**

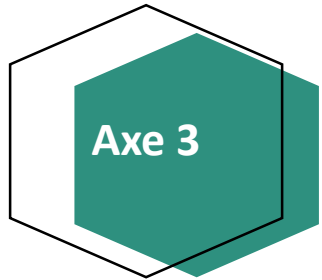
Communiquer sur l'antibiorésistance auprès des professionnels de santé



- Renforcement des offres d'expertises au sein de la structure
- Séminaire ville hôpital
- Intégration aux formations de la fresque de l'antibiorésistance avec formation d'ambassadeurs
- Intégration dans le groupe de travail de construction du projet ville hôpital
- Intégration au catalogue de formation a disposition des interlocuteurs de ville

Etape de déploiement et d'actions

Les missions de l'équipe multidisciplinaire d'antibiothérapie : Répondre à l'ensemble des missions stratégiques et cliniques prévues au cahier des charges



Renforcement de la prévention des infections et de l'antibiorésistance auprès des professionnels de santé tout au long du parcours de santé du patient

- Création d'une hotline dédiée
- Participation au groupe d'experts associant microbiologistes de ville et hospitaliers sur la question de l'antibiogramme ciblé
- Proposer au sein du groupe ville hôpital des formations en lien avec les objectifs (TROD)
- Développement de la télé expertise en Infectiologie
- Etude d'opportunité d'outils de télésurveillance en infectiologie



Renforcement du maillage territorial de la prévention et du contrôle de l'infection et du bon usage des ATB

- Présentation du projet en CME de territoire
- Recensement des partenaires, rencontre et étude de rédaction des conventions
- Communication de la création de l'EMA
- Communication auprès de la CPAM du Hainaut et des acteurs de la ville
- Espace numérique partagé et d'une adresse mail commune

Etape de déploiement et d'actions

Les missions de l'équipe multidisciplinaire d'antibiothérapie : Répondre à l'ensemble des missions stratégiques et cliniques prévues au cahier des charges

Utilisation partagée des données de santé et de surveillance au service de l'action

- Création d'un espace collaboratif dans le DPI
- Elaboration d'un outil de comptabilisation des avis sur la ligne extérieure et intérieure
- Statistiques via l'outil OMNIDOC
- Élaboration d'un outil de suivi et de bilan d'activité



Pour une recherche innovante et attractive



- Projet de développement de l'IA :
 - Elaboration d'outils numériques en co-construction avec des start up
 - Lien avec la faculté polytechnique pour étudier la faisabilité de développement d'outils
- Centre d'excellence mondial : projets de recherche

Participer au rayonnement de la France à l'International

- Centre d'excellence mondial



EMA

- Structuration de l'activité et clarification des objectifs
- Apporter une cohérence aux actions
- Fédérer autour d'un projet commun
- Acquisition d'une légitimité
- Appui pour un développement ville hôpital

