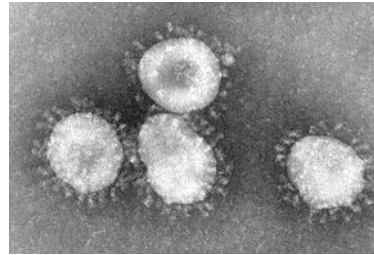


SARS-CoV-2

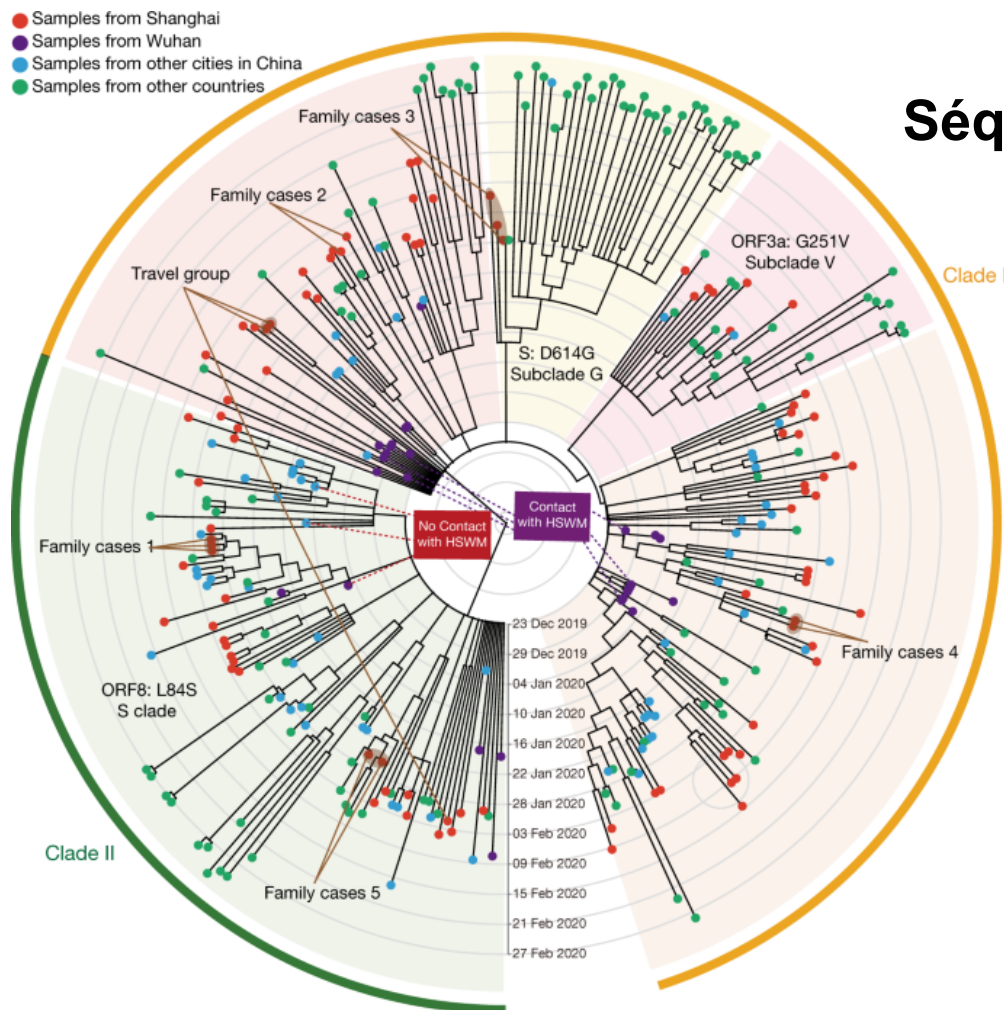
Variabilité et mutants



Pr Anne Goffard,
Faculté de Pharmacie, Université Lille
CHU de Lille
Institut Pasteur de Lille



Variants du SARS-CoV-2

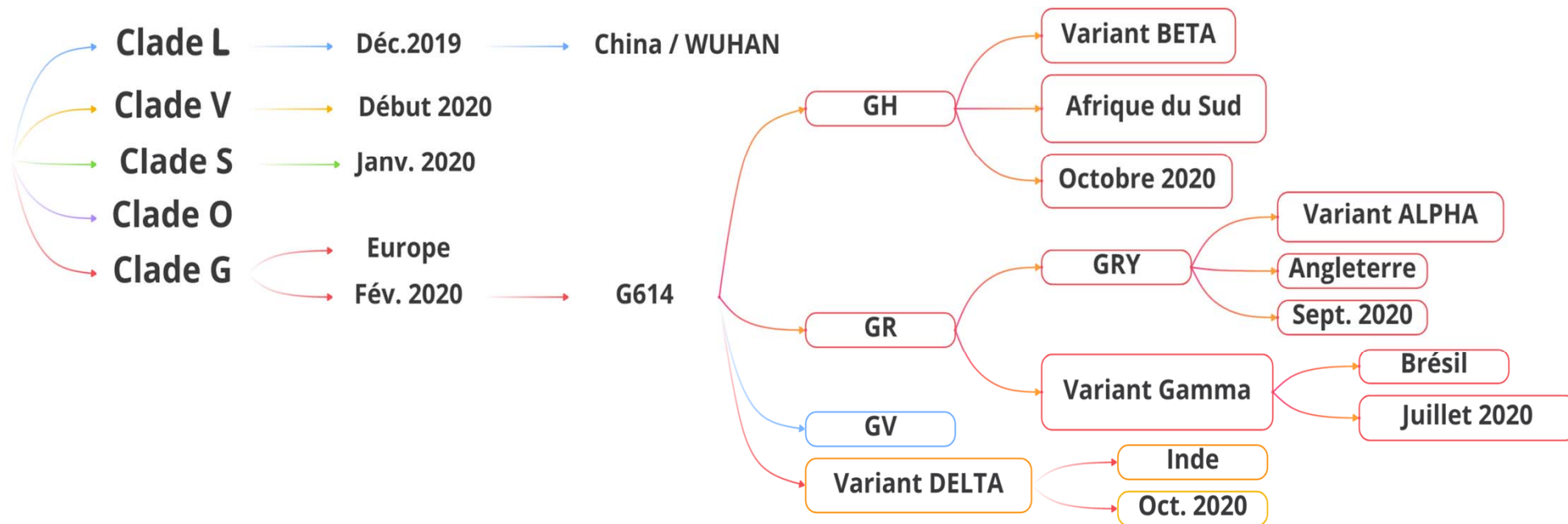


Séquençage du génome viral complet = NGS

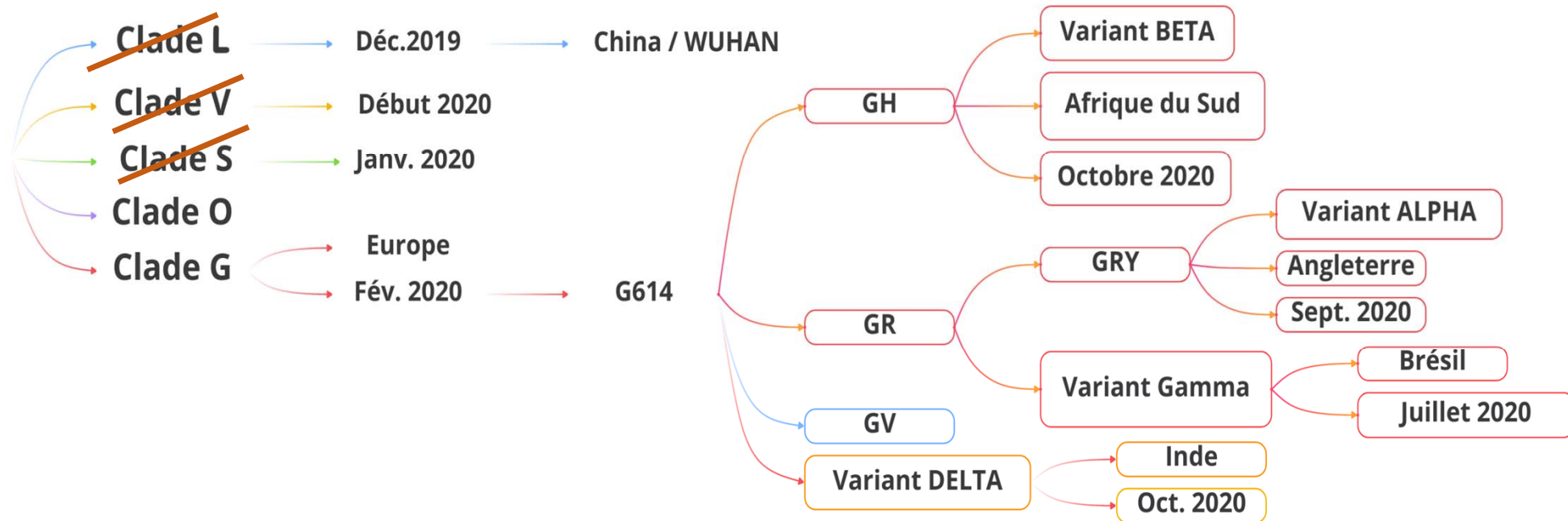
- Mutations liées répllication virale
- D'origine naturelles
- Tout le génome

9 clades de SARS-CoV-2 sont décrites

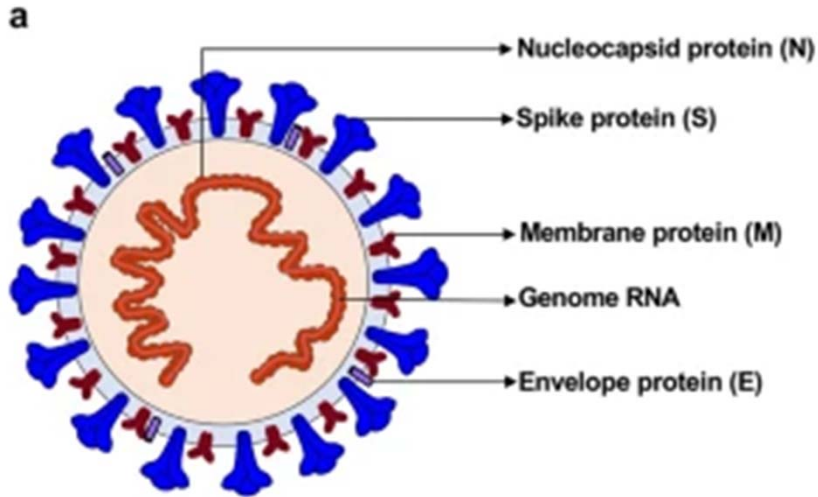
Chronologie d'émergence des Variants



Chronologie d'émergence des Variants

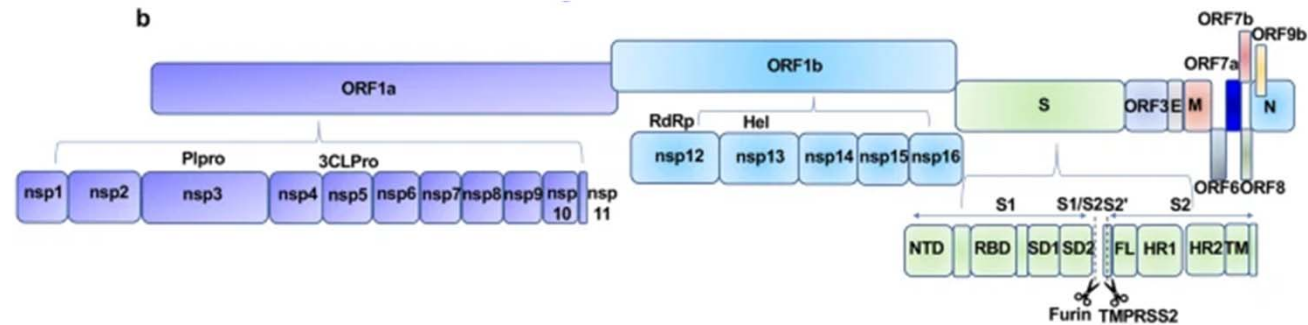


Structure du SARS-CoV-2

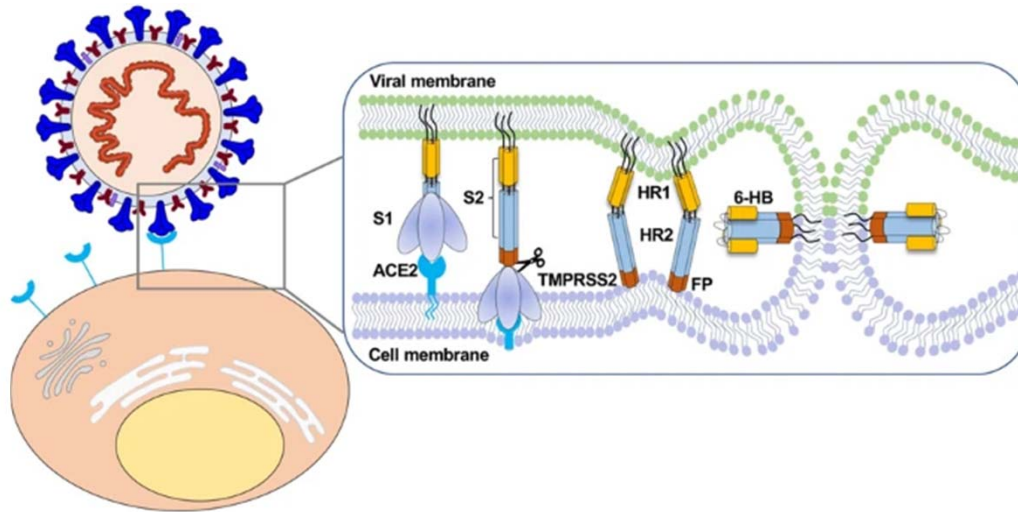


Protéines structurales

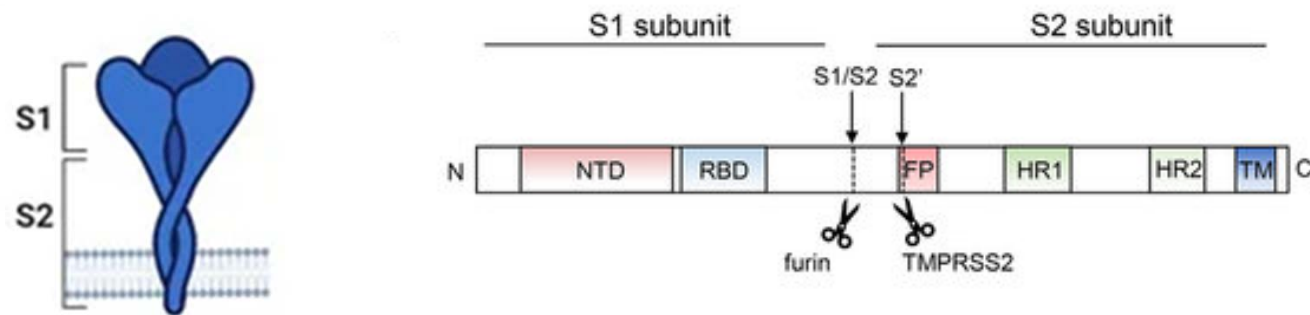
Protéines non-structurales



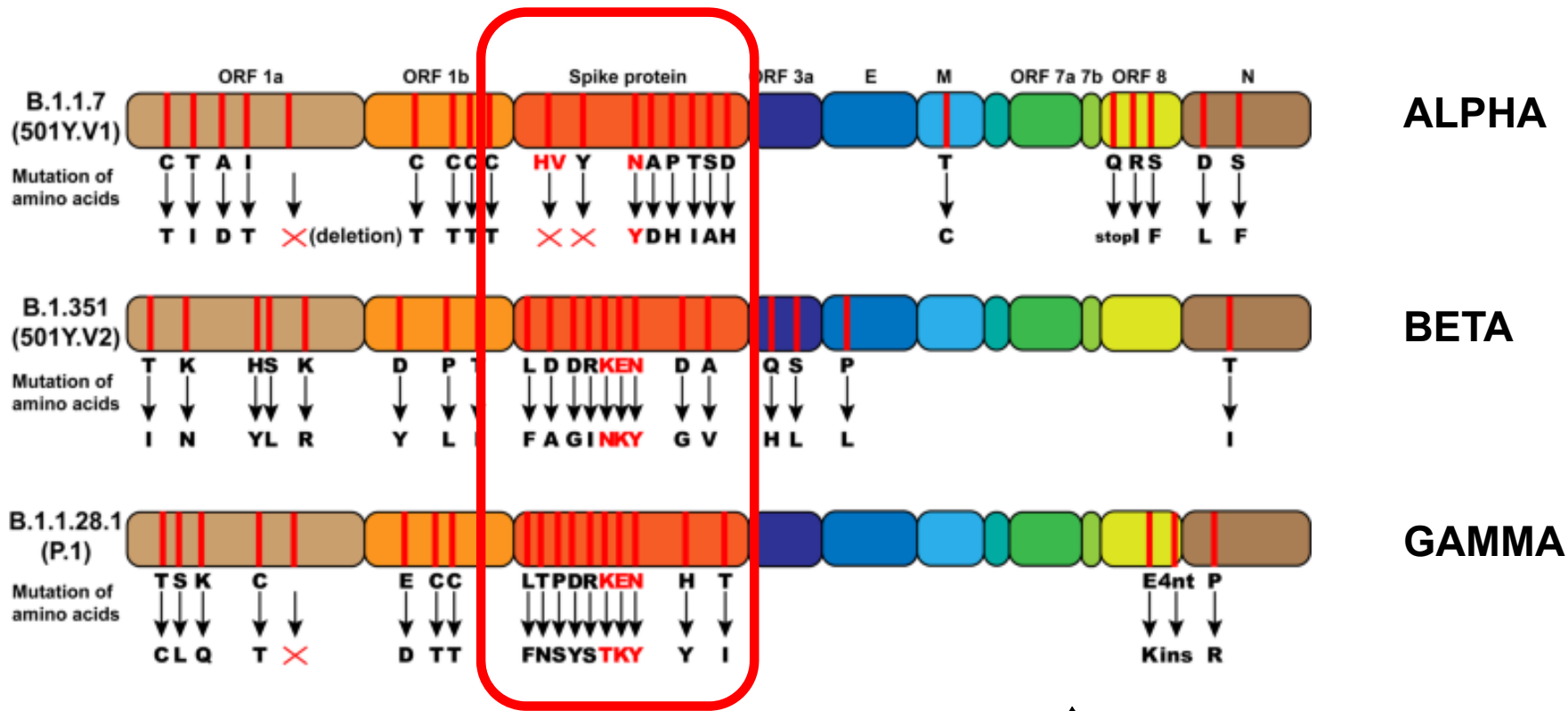
Glycoprotéine S du SARS-CoV-2



Représentation schématique des domaines fonctionnels de S



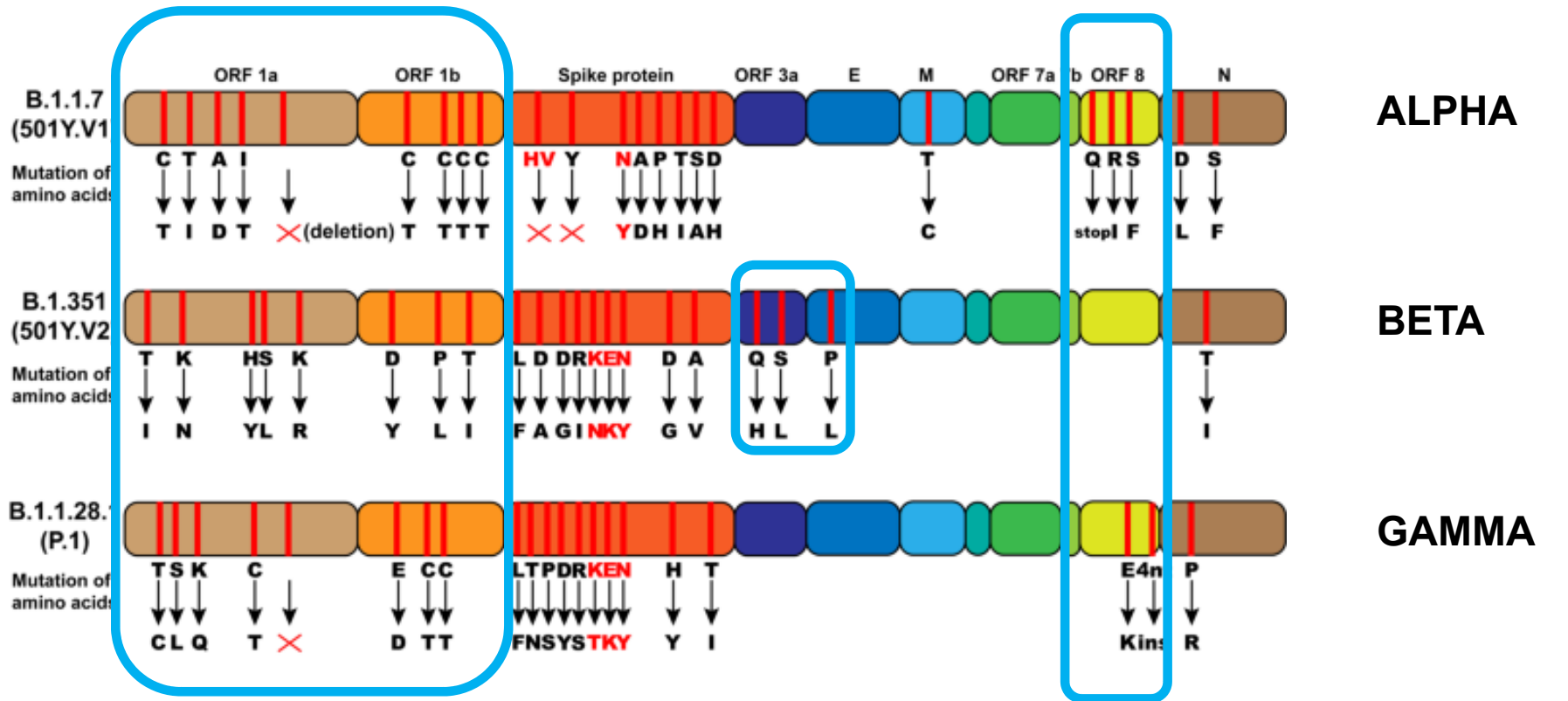
Localisation des mutations



Impacts des mutations de la Spike



Localisation des mutations



Impacts des autres mutations → ↓ Sévérité = à confirmer

Pour conclure

2 phénomènes en parallèle

Augmentation de la transmission du virus

Baisse de la sévérité

⇒ + formes a/pauci-symptomatiques

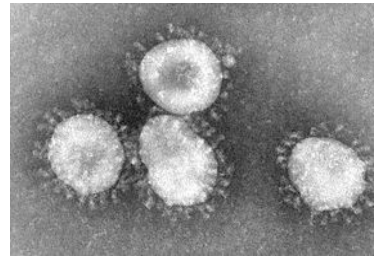
⇒ Poursuite de la circulation virale

Apparition nouveaux variants

- Résistance aux vaccins?
- Saisonnalité?

=> Atténuation du SARS-CoV-2 => Virus endémique ?

Merci de votre attention



Pr Anne Goffard,

Faculté de Pharmacie, Université Lille

CHU de Lille

Institut Pasteur de Lille

